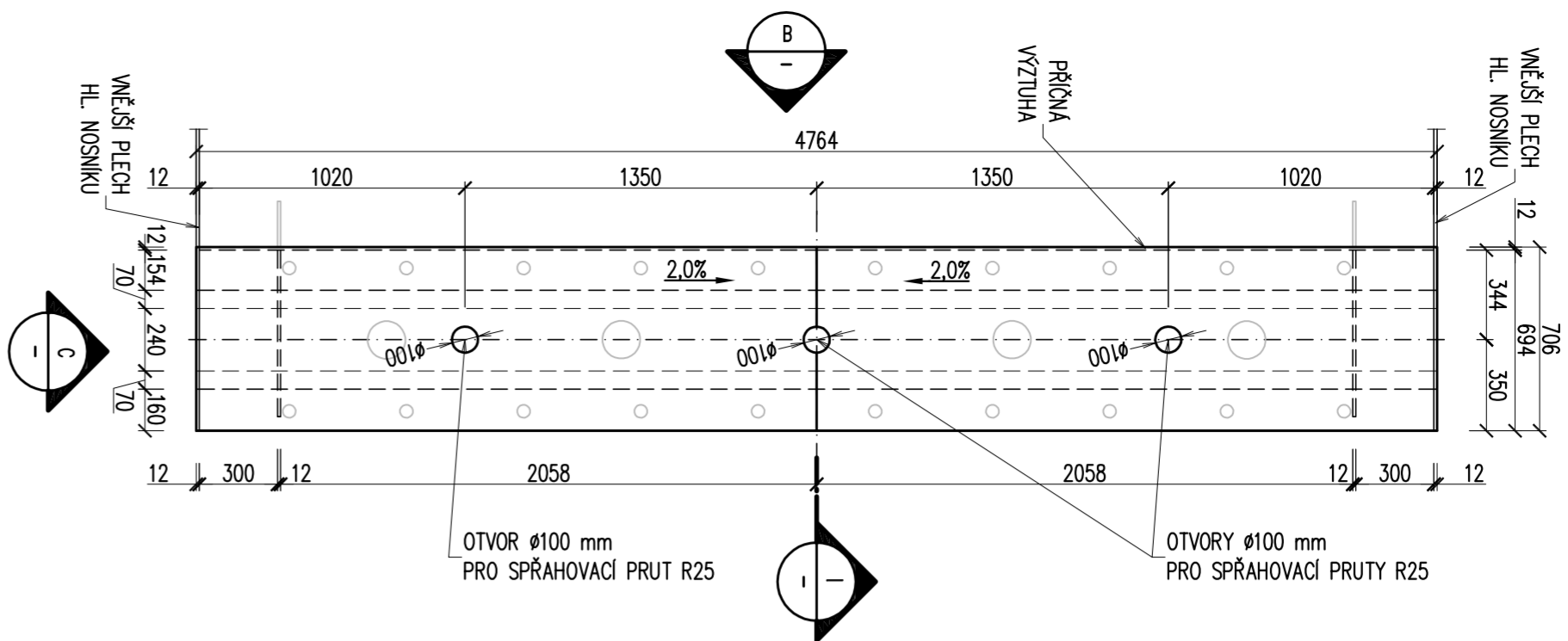
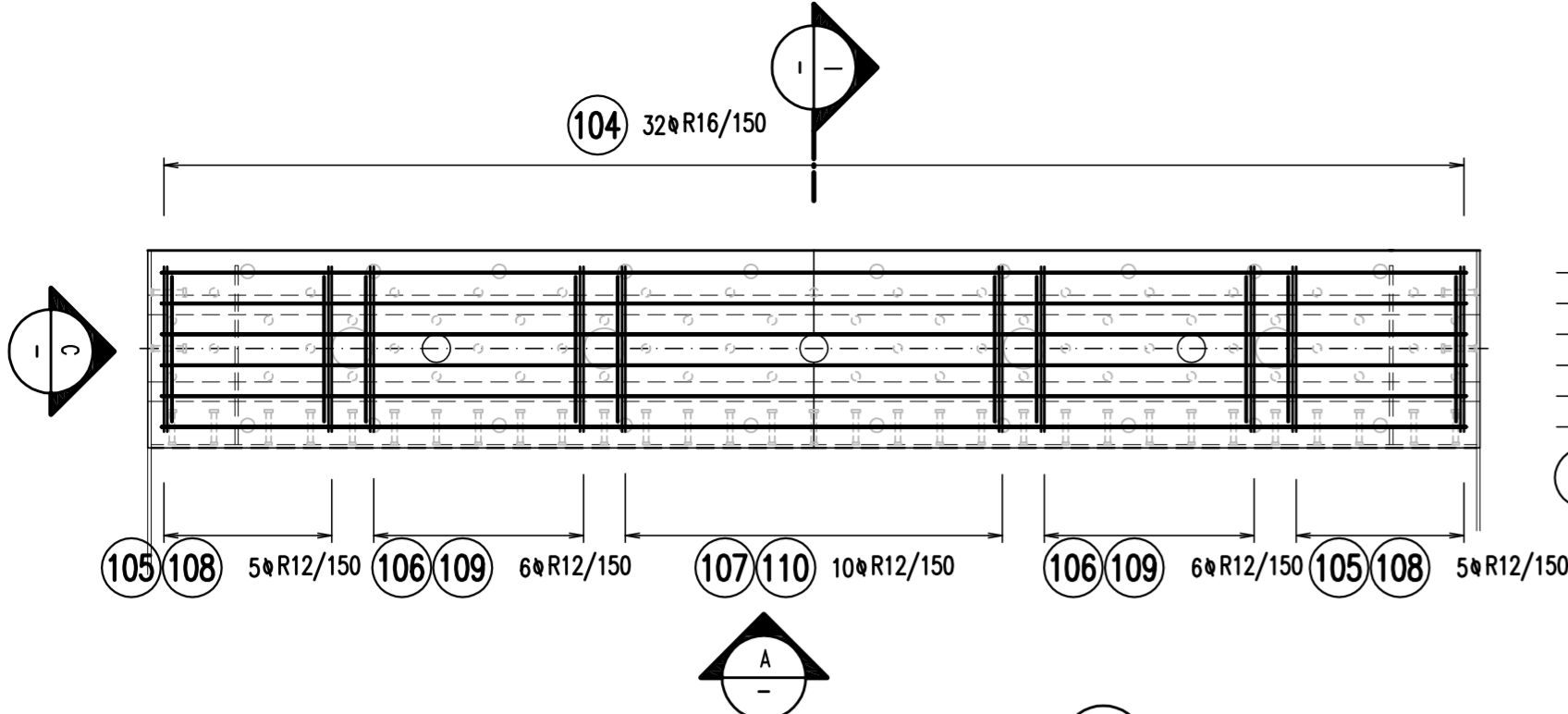


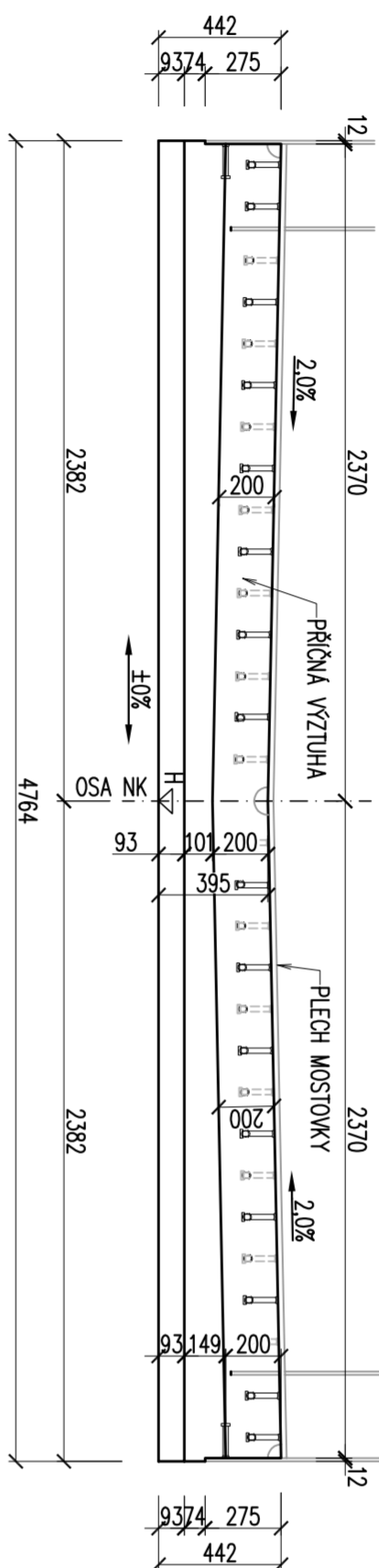
PÚÐORYS – TVAR
 1:25



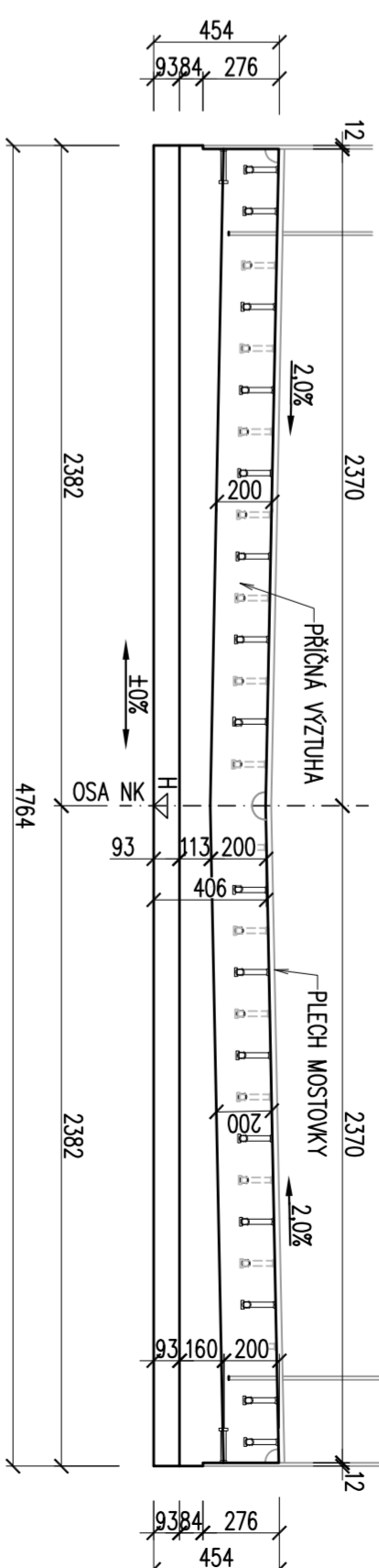
1:25	PÚDORYS 01 - VÝZTUŽ	103
-		66316



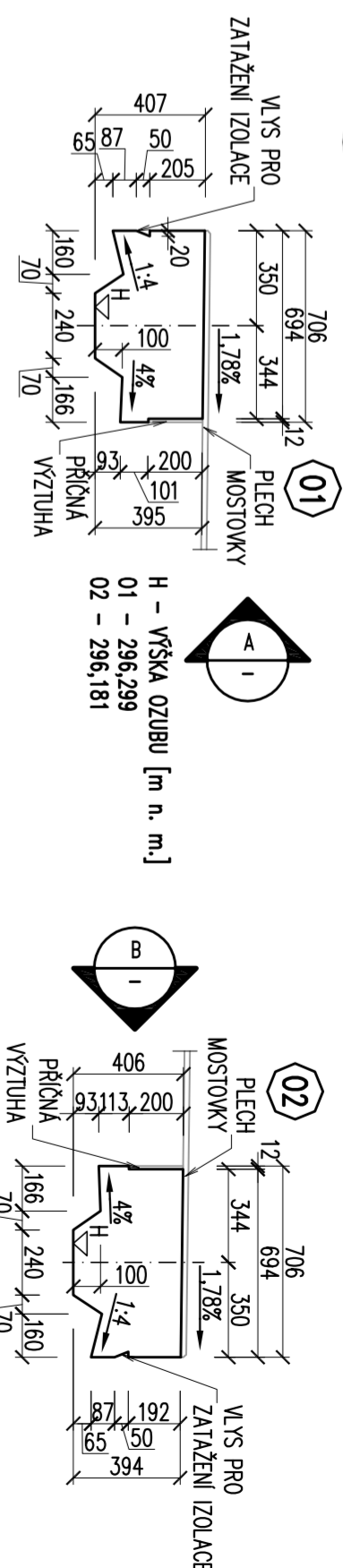
A	POHLED 01 - TVAR
-	1:25



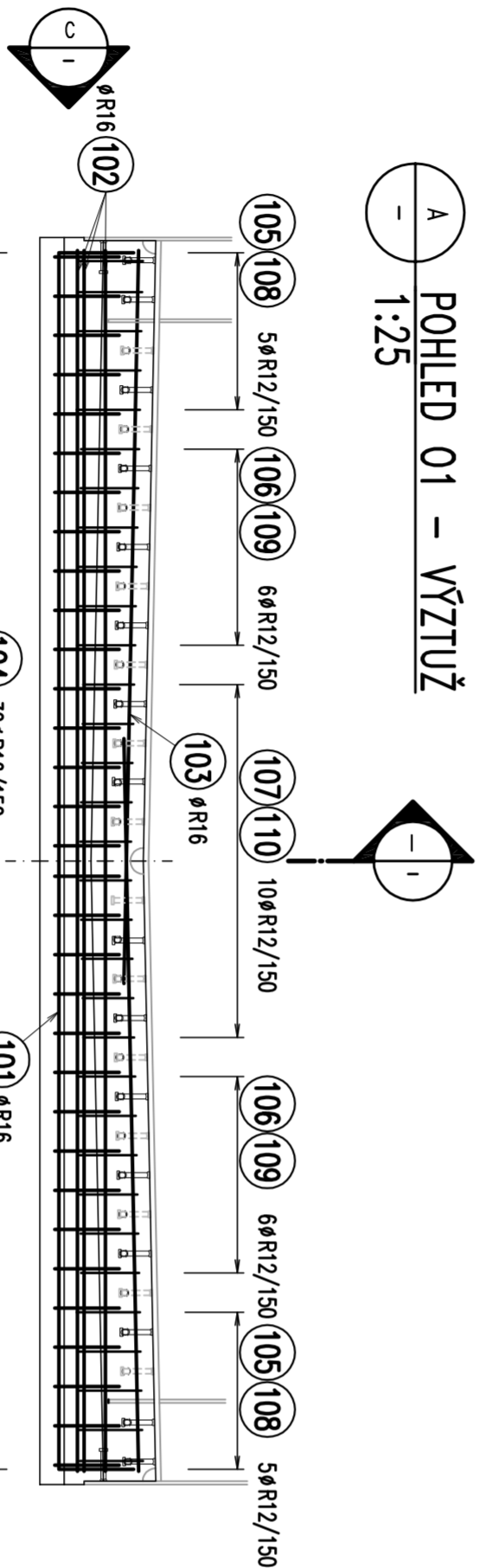
B	POHLED 02 – TVAR
–	1:25



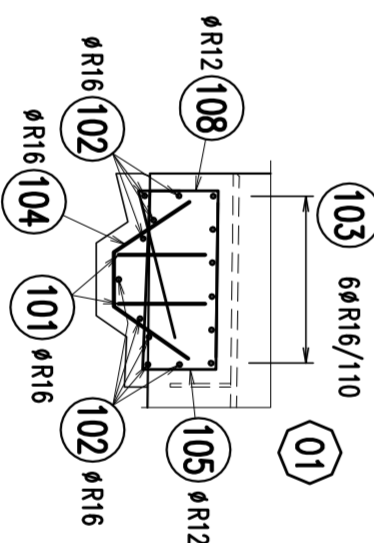
ŘEZ - TVAR
1:25



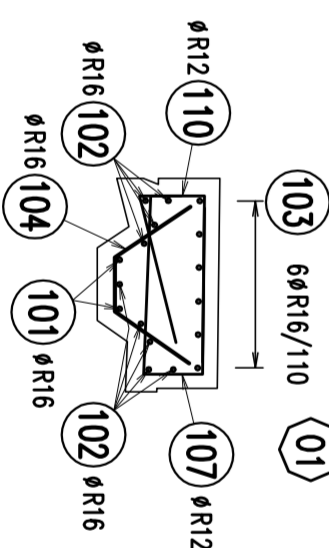
POHLED 01 - VÝZTUŽ



POHLED - VÝZTUŽ



ŘEZ - VÝZTUŽ



VÝKAZ VÝZTUŽE						
POL.	φ	DEKKA	POČET	10 505 (R)		
Č.	mm	m/1ks	ks	R12	R16	
101	R16	5,22	2		10	
102	R16	4,67	9		42	
103	R16	2,80	12		34	
104	R16	0,78	32		25	
105	R12	1,48	10		15	
106	R12	1,48	12		18	
107	R12	1,44	10		14	
108	R12	1,32	10		13	
109	R12	1,30	12		16	
110	R12	1,27	10		13	
CELKOVÁ DEKKA [m]					88	111
HMOTNOST 1m [kg]					0,888	1,578
HMOTNOST CELKEM [kg]					78	175
HMOTNOST CELKEM 1 ZB PRÍCRNIKU [kg]					253	
POČET ZB PRÍCRNIKÚ					2	
HMOTNOST CELKEM [kg] - 2 ZB PRÍCRNIKY					507	

BETON DLE ČSN EN 206:

ŽB PŘÍČNÍKY NK: C30/37 – XF3, XC4 – cl 0,4 – Dmax 22 – S3
– MAX. PRŮSAK 20 mm PODLE ČSN EN 12390-8

VÝZTUŽ B500B dle ČSN 42 0139

10505.9 (R) die ČSN 41 0505

KRYTÍ MINIMÁLNÍ 40 mm

KRYTÍ JMENOVITĚ 50 mm

OBJEM BETONU KONCOVÝCH PŘÍČNÍKŮ:


$$2 \times 1,24 = 2,48 \text{ m}^3$$

POZNÁMKY:

1. NÁŠENÝ VODIČNÉ HRANY BUDU ZKROSYNÝ ROZDIELNÍKOVOU LISTU 20/20 mm VLOŽENOU DO BEZVÁKOV
2. VNIŠNÍ PRŮMĚR ZOBRAZENÝ VLOŽENÝ JE MENŠÍ NEŽ 4 D.
3. VÝZTUŽ JE KOTVĚNÁ ZDÍ NA JEJ OSU.
4. PĚDORYS TVARU PRŮHLAVU JE VYKRESLEN POULZE PRO OZ. TVAR PRŮHLAVU 01. JE SMĚRTRČKÝ.
5. VÝZTUŽ JE VYKRESLENA POULZE PRO 76 PRŮHLAVU MĚD 01. VÝZTUŽ JE PRO OBA 76 PRŮHLAVY TOŽISTÁ.

VÝŠKOVÝ SYSTÉM Bpw

SOUŘADNICOVÝ SYSTÉM S-JTSK

 <p>TOP CON S.r.o.</p>		<p>S E R V I S</p>	
Vedoucí projektu	Zaopatřující projektant	Investor	SÚC s.a., ČR PRAHA
Ing. J. MAREK	Ing. Š. JAKŠ	Místo stavby	BOJOV
<i>leč</i>	<i>leč</i>	Formát	604
Výpracoval	Kontroloval	Datum	09/2016
Ing. P. HUŠŤ	Ing. J. MAREK	Účel	PROJEKT
<i>P. Hušť</i>	<i>leč</i>	Měřítka	1:25
<p>OPRAVA MOSTU V KM 23,038</p> <p>NÁ TRATI DOBRŮŠ – VRANÉ NAD VLAVOU</p> <p>SO 101 – OPRAVA MOSTU</p>		<p>Číslo kopie</p> <p>Číslo priority</p>	<p>65–16</p> <p>5.1</p>
<p>TOP CON, SERNIS s.r.o., Ke Slivce 1824/756, 182 00 Praha 8, IČ: 021 742, email: topcon@topcon.cz</p>			